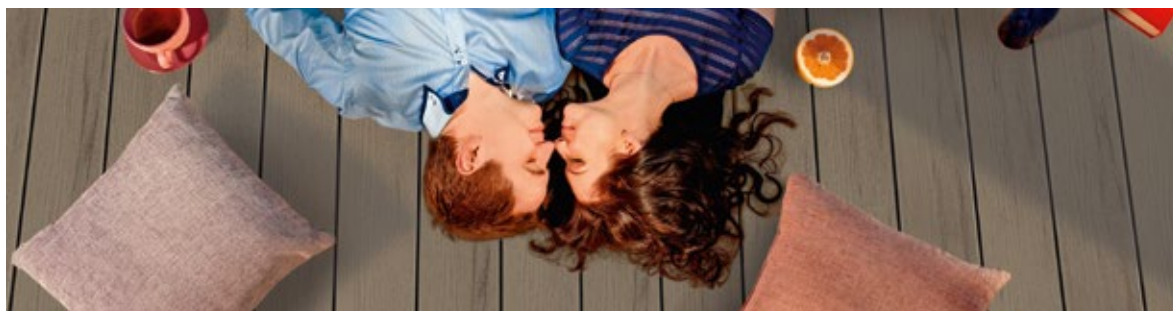


Wählen Sie das passende Terrassensystem



Welche Vorteile hat Twinson im Vergleich zu anderen WPC-Materialien?

- + Herstellung in eigener Produktion in Europa (Belgien)
- + Patentiertes Holz-Kunststoffverbundmaterial (50 % Weichholz, 50 % PVC)
- + Langlebig und umweltfreundlich (zu 100 % wiederverwertbar)
- + Hohe Rutschfestigkeit, auch bei Nässe
- + Natürliches Aussehen, warmes Gefühl
- + Hohe Formstabilität aufgrund geringer Wasseraufnahme
- + Zinn-Cadmium-frei/bleifrei
- + PEFC zertifiziertes Holz aus nachhaltiger Holzwirtschaft
- + Spielzeugtauglich nach DIN EN 71-3: das Material ist zur unbedenklichen Herstellung von Spielzeug geeignet und enthält keine gesundheitsschädigenden Schwermetalle
- + Bis zu 25 Jahren Garantie

Warum wird bei Twinson PVC anstelle von PP oder PE verwendet?

- + PVC ist DER Kunststoff im Bauwesen für Außenanwendungen
- + Lange Haltbarkeit
- + Stabil, hohe Tragfähigkeit bei schlankem Design
- + Sehr ökologisch aufgrund des geringen Rohölanteils
- + Hohe UV Stabilität und Farbechtheit
- + Einstufung in der höchsten Brandschutzklasse: schwerentflammbar
- + Terrace Massive: Widerstandsfähig gegen Flugfeuer und strahlende Wärme Klasse B_{roof}

Welche Vorteile hat das System Twinson?

- + Sehr weite Achsabstände von 50 cm möglich
- + Hohe Stabilität und Festigkeit
- + Sehr geringe Aufbauhöhen
- + Schnelle und einfache Montage durch unsichtbares Clipsystem
- + Hohe Dauerhaftigkeit durch Einsatz von Edelstahlschrauben

Pflege- und Reinigungshinweise

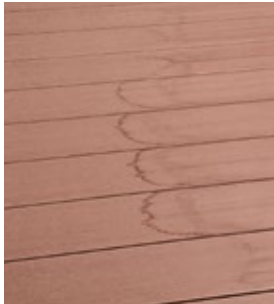
Staub und Pollen, Getränke- und Essensflecken – Terrassen sind dauerhaft Schmutz ausgesetzt. Damit dieser keine Langzeit-Schäden verursacht, sollten Terrassendielen regelmäßig gereinigt und gepflegt werden, so dass sie ihre einladende Optik lange beibehalten.

Dies gilt auch für die Terrassen-Systeme aus unserem patentierten Holz-Kunststoffverbundmaterial Twinson. Obwohl Twinson ein äußerst pflegeleichtes Material ist, benötigen auch diese Terrassendielen regelmäßig ein wenig Pflege. So stellen Sie mit sehr wenig Aufwand sicher, dass Sie auch noch in vielen Jahren Freude an Ihrer Terrasse haben.

Möchten Sie die Terrassenpflege jedoch soweit wie nur irgend möglich in Grenzen halten, dann entscheiden Sie sich am Besten gleich für Terrace Massive Pro mit Polymerbeschichtung: Denn pflegeleichter geht es nicht! Weitere Details finden Sie auf der Folgeseite.

Statische Aufladung ist ein natürliches Phänomen und ganz normal für kunststoffhaltige Produkte. Unter bestimmten Umständen ist eine statische Aufladung möglich. Durch äußere Einwirkungen (Wasser, Luftfeuchtigkeit) verschwindet dieses Phänomen nach einiger Zeit.

Natürliche Farben und Pflege



Für Terrassendielen mit gebürsteter Oberfläche:



Reiniger für
Flecken, die
kein Fett/Öl
enthalten



Clean Reiniger
für Öle, Lacke
und Silikone



Imprägnierung für Ver-
legung im Innenbereich
oder bei teilüberdachten
Flächen

Terrace und Terrace Massive

Produkte aus dem Holz-Kunststoffverbundwerkstoff Twinson können aufgrund des hohen Holzanteils und der Bürstung natürliche Farbunterschiede aufweisen – die Farbtöne der einzelnen Dielen können voneinander abweichen. Eine Montage bzw. eine Lagerung im Freien kann zudem zu einer Veränderung des Farbtons führen. Dieser Prozess wird durch Regen und UV-Strahlen vorangetrieben. Nach diesem natürlichen Bewitterungsprozess stabilisiert sich jedoch der Farbton und eine Farbbeständigkeit ist gewährleistet. Sollten nach der Montage Farbunterschiede aufgrund der Lagerung im Freien erkennbar sein, gleichen sich diese ebenfalls nach einiger Zeit durch UV-Strahlung und Bewitterung wieder an. Wie lange dies insgesamt dauert, kann nicht vorausgesagt werden. Zu viele einzelne Komponenten (Bewässerung, Belüftung, Sonneneinstrahlung, Regenfälle, allgemeiner Staub in der Luft etc.) spielen hier eine Rolle. Ein natürlicher Farbunterschied kann weiterhin bestehen und ist kein Beanstandungsgrund.

Gleich nach der Montage führen Sie bitte eine Grundreinigung durch. Sie benötigen dazu Wasser, eine Seifenlösung und eine weiche Bürste (keine Metallbürste!). Damit reinigen Sie die Fläche vor. Bewegen Sie die Bürste immer in Richtung der Dielen-Rillen. Anschließend reinigen Sie die Fläche mit einem Gartenschlauch oder mit einem Hochdruckreiniger ebenfalls in Richtung der Rillen.

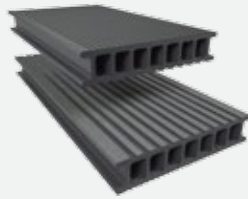
Bitte beachten Sie: Bei überdachten oder halb-überdachten Flächen können Wasserränder/-flecken entstehen. Die Ursache hierfür ist Lignin, ein natürlicher Inhaltsstoff von Holz, der durch Regen ausgewaschen wird. Diese Flecken lassen sich normalerweise mit viel klarem warmen Wasser und haushaltsüblichen Reinigungsgeräten entfernen. Es stehen auch spezielle Reinigungsmittel von Inoutic zur Verfügung, bitte sehen Sie dazu Seite 16 in dieser Preisliste. Grundsätzlich sollten die Terrassendielen je nach Lage dreimal im Jahr vorzugsweise mit einem Hochdruckreiniger gereinigt werden. Die Häufigkeit hängt von der örtlichen Umgebung ab. Bei Nichtreinigen in schattigen oder feuchten Lagen etc. kann es zu Algenbildung auf der Oberfläche kommen. Sollten sich Sporen/Pilze absetzen, empfehlen wir eine sofortige Reinigung der Terrasse mit verdünnter Chlorklösung.

Terrace Massive Pro

Bei unserer ummantelten Diele Terrace Massive Pro ist die Reinigung noch leichter: Eine Grundreinigung zweimal jährlich mit klarem Wasser oder einer milden Seifenlauge und einer weichen Bürste reicht hier vollkommen aus. Vermeiden Sie scheuernde und acetonhaltige Reinigungsmittel und übermäßiges Bürsten, was zu Verfärbungen und einer glänzenden Oberfläche führen würde. Flecken durch Ketchup oder Ähnliches sollten innerhalb von 24 Stunden entfernt werden. Verwenden Sie hierfür auch Wasser oder eine milde Seifenlauge. Das Erscheinungsbild der Dielen mit Farbverlauf (Eiche Rauchgrau und Eiche Antikbraun) variiert, um einen der Natur nachempfundenen Effekt zu erzielen. Jede Diele ist ein Unikat. Bitte beachten Sie auch unsere Hinweise zur Verlegung.

Ausführliche Reinigungs- und Pflegehinweise finden Sie unter www.inoutic.de/Terrassen

1 Deckbelag



Terrace

- + die klassische Hohlkammerdielen
- + Barfußfeeling durch gebürstete Oberfläche
- + besonders geeignet für frei bewitterte Flächen
- + sehr hohe Rutschfestigkeit R 12
- + Verschraubung mit dem Untergrund und Rahmenbauweise möglich



NEU
noch
einfachere
Montage

Terrace Massive

- + Massive Terrassendielen ideal für geschwungene Formen
- + Barfußfeeling durch gebürstete Oberfläche
- + besonders geeignet für frei bewitterte Flächen
- + sehr hohe Rutschfestigkeit R 12
- + keine Verschraubung mit dem Untergrund notwendig
- + schwimmende Montage bis 19,5 cm Gesamtaufbauhöhe ohne Rahmenbau möglich



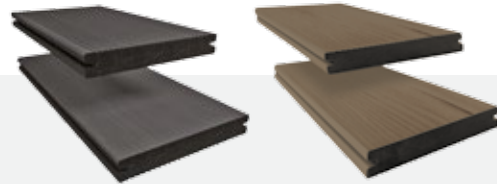
NEU
noch
einfachere
Montage

Terrace Massive Pro

- + Massive Terrassendielen mit Kunststoffummantelung
- + hohe Fleckenresistenz
- + besonders geeignet für überdachte oder teilüberdachte Flächen
- + geschwungene Formen
- + hohe Rutschfestigkeit bis zu R 11
- + keine Verschraubung mit dem Untergrund notwendig
- + schwimmende Montage bis 19,5 cm Gesamtaufbauhöhe ohne Rahmenbau möglich

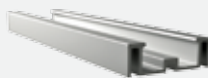
2.1 Montage Terrace Massive P 9360 und Terrace Massive Pro P 9369

Wählen Sie die Unterkonstruktion



- Gesamtaufbauhöhe bis 19,5 cm bei Alu-Trägerprofil „Die Große“; bis 16,5 cm bei Alu-Trägerprofil „Die Mittlere“**
Vereinfachte Montage ohne Verschrauben (kein Rahmenbau erforderlich) auf
- + bestehenden Terrassen
 - + Betonfundamenten
 - + Dachbereichen bzw. -terrassen

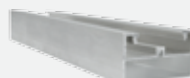
vollflächig aufliegend



Alu Trägerprofil *
„Die Kleine“ P 9523
50 x 16 mm

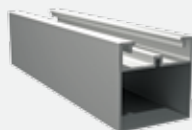
* Nicht für Drehfüße geeignet

teilweise aufliegend



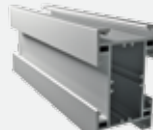
Alu Trägerprofil „Standard“ *
P 9530
50 x 30 mm
50 cm Auflagerabstand

teilweise aufliegend



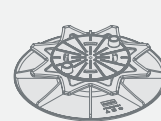
Alu Trägerprofil
„Die Mittlere“ P 9522
50 x 50 mm
70 cm Auflagerabstand

teilweise aufliegend



Alu-Trägerprofil
„Die Große“ P 9524
50 x 80 mm
120 cm / 70 cm Auflagerabstand
(bei Drehfüßen)

Höhenverstellbare Drehfüße



P 9430
Höhe 33–55 mm



P 9431
Höhe 55–215 mm

Gesamtaufbauhöhe ab 16,6 cm mit Alu-Trägerprofil „Die Mittlere“, 19,6 cm mit Alu Trägerprofil „Die Große“:

Rahmenbau mit Eckverbinder auf
+ verdichtetem Schotter
+ Betonfundamenten
+ Dachbereichen bzw. -terrassen

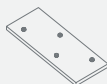
Rahmenbauweise



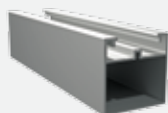
Alu-Trägerprofil
„Die Große“ P 9524
50 x 80mm



Eckverbinder
P 9495



Verbinder
P 9480



Alu-Trägerprofil
„Die Mittlere“ P 9522
50 x 50mm



Eckverbinder
P 9468



Längsverbinder P 9510
Schraube und Bit P 9515



Höhenverstellbare Drehfüße



P 9430
Höhe: 35–55 mm



P 9431
Höhe: 55–95 mm



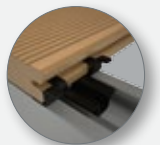
P 9429 mit P 9431
Höhe: 95–215 mm

Montieren Sie die Dielen mit Clipsen

Für Terrace Massive und Terrace Massive Pro



P 9469

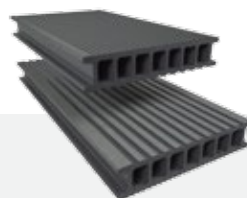


P 9365 / P 9467
(drehbar)

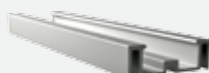
2.2 Montage Terrace

Wählen Sie die Unterkonstruktion bei

Direkter Verschraubung auf
+ bestehenden Terrassen
+ Betonfundamenten

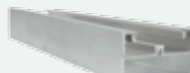


vollflächig aufliegend



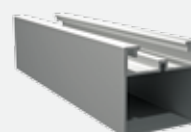
Alu-Trägerprofil
„Die Kleine“ P 9523
50 x 16 mm

teilweise aufliegend



Alu-Trägerprofil
„Standard“ P 9530
50 x 30 mm

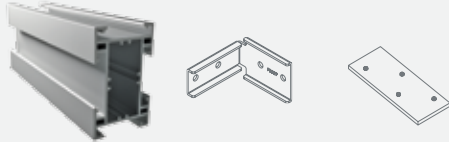
teilweise aufliegend



Alu-Trägerprofil
„Die Mittlere“ P 9522
50 x 50 mm

Schwimmende Montage (Rahmenbauweise) auf
+ verdichtetem Schotter
+ Betonfundamenten
+ Dachbereichen bzw. -terrassen

Rahmenbauweise



Alu-Trägerprofil „Die Große“ P 9524 50 x 80mm
Eckverbinder P 9495
Verbinder P9480



Alu-Trägerprofil „Die Mittlere“ P 9522 50 x 50mm
Eckverbinder P 9468
Längsverbinder P 9510
Schraube und Bit P 9515

Höhenverstellbare Drehfüße



P 9430
Höhe: 35–55 mm



P 9431
Höhe 55–95 mm



P 9429
mit P 9431 Höhe: 95 - 215 mm

Montieren Sie die Dielen mit Clipsen

Für Terrace



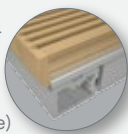
P 9486

3 Abschlussprofile



Abschlussprofil in der Dielenfarbe (nur Terrace und Terrace Massive)

Abschluss mit Twinson

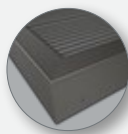


Abschluss mit Endkappe (nur Terrace)



F: P 9543/9363
L: P 9518
silber eloxiert

Abschluss mit Alu-F oder L-Profilen



F: P 9543/9363
L: P 9518
schwarz eloxiert

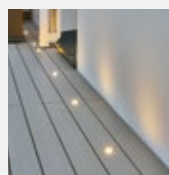


F: P 9543/9363
L: P 9518
braun eloxiert

So wird Ihre Terrasse zu einem echten Blickfang

LED-Leuchtsysteme

LED-Kit 1: P 9410



Ventilationsprofile



P 9442 für Terrace
P 9440 für Terrace Massive/
Terrace Massive Pro